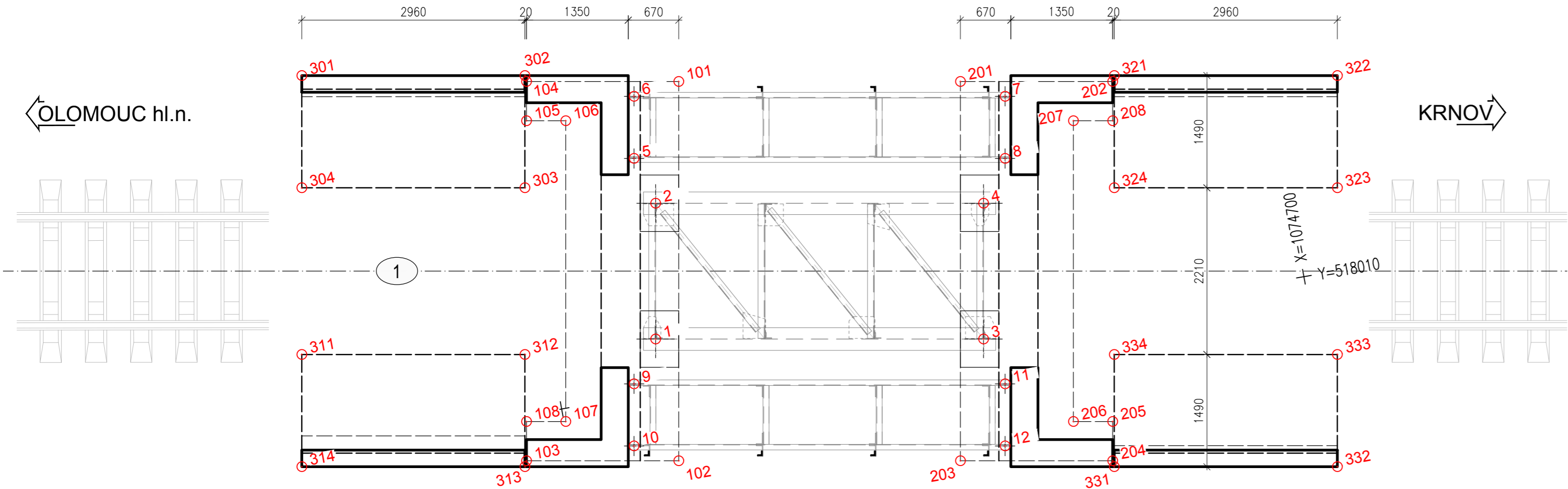


Mosty na trati Olomouc hl. n. – Krnov (2191)  
SO 01.2 Most v km 77,596  
2.031 - Vytyčovací výkres  
M1:50



Souřadnice vytyčovaných bodů

Číslo bodu	Y [m]	X [m]	Z [m]	Poznámka
01.2-001	518 018.610	1 074 699.304	405.759	uložení NK O1
01.2-002	518 018.294	1 074 697.532	405.759	uložení NK O1
01.2-003	518 014.328	1 074 700.068	405.712	uložení NK O2
01.2-004	518 014.012	1 074 698.296	405.712	uložení NK O2
01.2-005	518 018.470	1 074 696.896	406.218	uložení NK chodník-levý O1
01.2-006	518 018.326	1 074 696.084	406.218	uložení NK chodník-levý O1
01.2-007	518 013.482	1 074 696.948	406.165	uložení NK chodník-levý O2
01.2-008	518 013.627	1 074 697.760	406.165	uložení NK chodník-levý O2
01.2-009	518 018.995	1 074 699.840	406.218	uložení NK chodník-pravý O1
01.2-010	518 019.140	1 074 700.652	406.218	uložení NK chodník-pravý O1
01.2-011	518 014.152	1 074 700.704	406.165	uložení NK chodník-pravý O2
01.2-012	518 014.297	1 074 701.516	406.165	uložení NK chodník-pravý O2

Souřadnice vytyčovaných bodů

Číslo bodu	Y [m]	X [m]	Z [m]	Poznámka
01.2-101	518 017.708	1 074 695.996	404.506	úložný prah O1*
01.2-102	518 018.591	1 074 700.948	404.506	úložný prah O1*
01.2-103	518 020.580	1 074 700.594	404.506	úložný prah O1*
01.2-104	518 019.697	1 074 695.642	404.506	úložný prah O1*
01.2-105	518 019.788	1 074 696.154	404.506	úložný prah O1*
01.2-106	518 019.276	1 074 696.245	404.506	úložný prah O1*
01.2-107	518 019.977	1 074 700.173	404.506	úložný prah O1*
01.2-108	518 020.488	1 074 700.082	404.506	úložný prah O1*
01.2-201	518 014.031	1 074 696.652	404.631	úložný prah O2*
01.2-202	518 012.042	1 074 697.007	404.631	úložný prah O2*
01.2-203	518 014.914	1 074 701.604	404.631	úložný prah O2*
01.2-204	518 012.926	1 074 701.958	404.631	úložný prah O2*
01.2-205	518 012.834	1 074 701.447	404.631	úložný prah O2*
01.2-206	518 013.346	1 074 701.355	404.631	úložný prah O2*
01.2-207	518 012.646	1 074 697.427	404.631	úložný prah O2*
01.2-208	518 012.134	1 074 697.519	404.631	úložný prah O2*

Souřadnice vytyčovaných bodů

Číslo bodu	Y [m]	X [m]	Z [m]	Poznámka
01.2-301	518 022,616	1 074 695,040	405,255	přechodová zídka Pz 1L
01.2-302	518 019,702	1 074 695,559	405,255	přechodová zídka Pz 1L
01.2-303	518 019,964	1 074 697,026	405,255	přechodová zídka Pz 1L
01.2-304	518 022,878	1 074 696,507	405,255	přechodová zídka Pz 1L
01.2-311	518 023,266	1 074 698,682	405,255	přechodová zídka Pz 1P
01.2-312	518 020,352	1 074 699,202	405,255	přechodová zídka Pz 1P
01.2-313	518 020,613	1 074 700,669	405,255	přechodová zídka Pz 1P
01.2-314	518 023,528	1 074 700,149	405,255	přechodová zídka Pz 1P
01.2-321	518 012,009	1 074 696,931	405,200	přechodová zídka Pz 2L
01.2-322	518 009,095	1 074 697,451	405,200	přechodová zídka Pz 2L
01.2-323	518 009,356	1 074 698,918	405,200	přechodová zídka Pz 2L
01.2-324	518 012,270	1 074 698,398	405,200	přechodová zídka Pz 2L
01.2-331	518 012,920	1 074 702,041	405,200	přechodová zídka Pz 2P
01.2-332	518 010,006	1 074 702,560	405,200	přechodová zídka Pz 2P
01.2-333	518 009,744	1 074 701,094	405,200	přechodová zídka Pz 2P
01.2-334	518 012,658	1 074 700,574	405,200	přechodová zídka Pz 2P



POZNÁMKY

- Souřadný systém: S-JTSK  
- Výškový systém: B.p.v.  
- Přesnost vytyčení: dle ČSN 73 0420-1 a 73 0420-2  
Pro vytyčení bude použita platná vytyčovací síť stavby  
Výšky označené \* jsou orientační, přesná výška bude vycházet z odbourání stávajících úložných prahů v ložné spáře

Jiná ověření:		Paré:	
Orientační schéma: 		Razítko oprávněné osoby:	
Revize:		Datum:	
000		15.5.2023	
Popis:		Kontroloval:	
Definitivní odevzdání dokumentace		Ing. Štěpán Kameš	
Stavebník/Investor:		Správa železnic, státní organizace	
Adresa:		Dlážděná 1003/7, 110 00 Praha 1	
Zástupce investora:		Oblastní ředitelství Ostrava	
Adresa:		Muglinovská 1038, 702 00 Ostrava	
Zhotovitel díla:		SUDOP BRNO, spol. s r.o.	
Adresa:		Kounicova 26, 611 36 Brno	
Kontakt:		T: +420 972 625 804 E: sudop@sudop-brno.cz	
Zhotovitel objektu:		SUDOP BRNO, spol. s r.o.	
Adresa:		Kounicova 26, 611 36 Brno	
Kontakt:		T: +420 972 625 804 E: sudop@sudop-brno.cz	
Hlavní projektant (HIP):		Ing. Štěpán Kameš	
Specialista:		Ing. Štěpán Kameš	
Název stavby/akce:		Mosty na trati Olomouc hl. n. – Krnov (2191): SO 01 - Most v km 77,596	
Název části:		Mosty, propustky a zdi	
Název objektu/díle části:		Most v km 77,596	
Název přílohy:		Vytyčovací výkres	
Odpovědný projektant:		Zpracovatel přílohy:	
Ing. Štěpán Kameš		Ing. Petr Slovják	
Kraj:		Katastrální území:	
Moravskoslezský		Zátor [791202]	
Označení investora:		Stupeň dokumentace:	
R 6 0 2 3 0 0 0 1 2		Část: P D P S - D 2 I 0 4	
Podobojekt:		Příloha:	
S 0 0 0 0 0 0 0 1		2 X - 2 - 0 3 1 - P 0 1	
Revize:		Revize:	
15.5.2024			